



PARTEZ DE VOTRE VILLE

Les ramassages se feront en plusieurs circuits avant regroupement.

Armentières, Béthune, Bruay la Buissière, Croix, Cysoing, Faches-Thumesnil, Fournes-en-Weppes, La Bassée, La Chapelle-d'Armentières, La Madeleine, Lannoy, Lens, Liévin, Lille centre, Lomme, Loos, Marcq-en-Barœul, Pérenchies, Quesnoy-sur-Deûle, Roncq, Roubaix, Saint-André-lez-Lille, Tourcoing, Villeneuve-d'Ascq, Wattrelos, Wingles

Pour connaître la localisation précise des lieux de départ

www.cardetour.fr/partez-de-votre-ville

WEEK-END PUY DU FOU

LE GRAND PARC

Il y a des mondes et des époques que l'on croyait à jamais disparus. Pourtant, la forêt centenaire du Puy du Fou est devenue leur refuge et l'Histoire continue.

Venez percer le mystère de ce lieu hors du temps et vivez une expérience inoubliable chargée en émotions fortes et en grand spectacle pour toute la famille?!

Puy du Fou, L'Histoire n'attend que vous?!

LA CINESCENIE®

Plus de 12 millions de spectateurs, 2 400 acteurs sur une scène de 23 hectares, 28 000 costumes, 1h30 de grand spectacle et de nombreuses nouveautés ... le plus grand spectacle de nuit au monde est devenu un mythe immanquable. En 2020, la Cinéscénie vous en met plein les yeux !

PROGRAMME

JOUR 1

Regroupement des voyageurs à Villeneuve d'Ascq à **05h00** après ramassages

Vers 13h00 arrivée au parc du Puy du Fou

L'arrivée peut être retardée en juillet et août compte tenu du trafic estival

Déjeuner libre, après-midi libre dans le parc et dîner libre

22h00 Spectacle nocturne « Cinéscénie »

Nuit à l'hôtel à Cholet

JOUR 2

Petit déjeuner à l'hôtel

Journée libre dans le parc du Puy du Fou

Déjeuner libre

16h00 Reprise et départ pour notre région

DATES DE DÉPART ET TARIFS

État au 12/07/20

Départ 08/08/2020 **Retour** 09/08/2020

Adulte 245€ / Enfant 0-2 ans* 123€ / Enfant 5-13 ans* 199€

* partageant la chambre avec 2 adultes

INCLUS

- le transport en autocar de grand tourisme
- l'entrée au Grand Parc du Puy du Fou pour 2 jours
- le billet d'accès à la Cinéscénie
- l'hébergement en hôtel 1* (ville selon date)
- la taxe de séjour
- le petit déjeuner du dimanche
- l'assurance assistance rapatriement
- l'accompagnement pendant le voyage

NON INCLUS

- la garantie annulation (+6€/pers)
- le supplément pour un départ de Cysing, Loos et Quesnoy sur Deûle (+5€/pers)
- le supplément chambre individuelle : + 49€ (juin) ou +59€ (juillet et août)
- les repas (hors petit déjeuner du dimanche)
- les dépenses personnelles

INFOS & RÉSERVATION

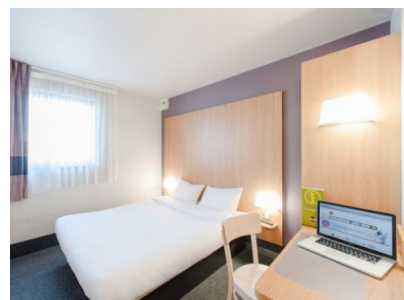
www.cardetour.fr

ou auprès de votre revendeur partenaire

(liste sur notre site)

HÉBERGEMENT

HOTELS A CHOLET ou NANTES (selon dates)



IBIS BUDGET CHOLET (pour les séjours des 18&19 juillet + 08&09 août)

L'hôtel ibis budget Cholet Centre dispose de chambres "Cocoon" toutes équipées de douche, toilettes et TV satellite. Profitez aussi du WIFI illimité gratuit.

Chambre quadruple = un grand lit + un lit superposé d'une personne + un lit d'une personne au sol

Chambre quintuple : un grand lit + un lit superposé d'une personne + un lit d'une personne au sol + une chauffeuse dépliable pour un enfant obligatoirement

PREMIERE CLASSE SAINT SEBASTIEN SUR LOIRE (pour le séjour des 27&28 juin)

Les 70 chambres de l'hôtel comptent toutes une cabine de douche d'un lavabo et de toilettes. Elles comptent également des une télévision LCD diffusant toutes les chaînes de la TNT et une connexion wifi illimitée.