



ÉVÈNEMENTS

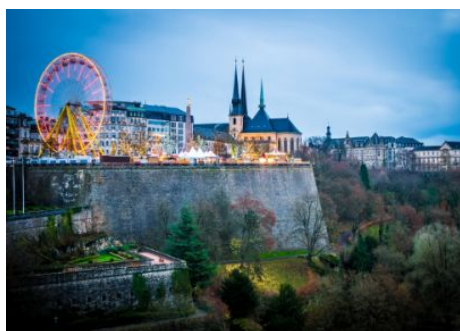
VILLES

## MARCHÉS DE NOËL DE TRÈVES, METZ ET LUXEMBOURG

Entre France, Allemagne et Luxembourg, ce week-end vous propose de découvrir pas moins de 3 marchés de Noël.

Des 100 pavillons en bois installés sur la place médiévale devant l'imposante cathédrale de Trèves au marché traditionnel occupant plusieurs places du centre de Luxembourg, en passant par les nombreux chalets répartis dans le centre historique de Metz, vous plongerez au coeur de la magie de Noël.

La fête sera également au rendez-vous puisque vous assisterez le dimanche après-midi (sous réserve de confirmation) à la célèbre parade de Saint Nicolas dans les rues du centre ville de Metz... A ne pas manquer !



### PROGRAMME

#### JOUR 1

Regroupement des voyageurs à Villeneuve d'Ascq à **07h00** après ramassages

**12h00** Arrivée à Trèves

Déjeuner libre et temps libre

**16h00** Reprise et départ vers Luxembourg

**17h00** Temps libre sur le marché de Noël à Luxembourg

**20h00** Dîner et nuit à l'hôtel Belle-Vue \*\*\*

#### JOUR 2

Petit déjeuner à l'hôtel

**10h30** Visite libre du Centre Pompidou à Metz

**13h00** Transfert dans le centre ville de Metz

Déjeuner libre et après-midi libre

**16h00** Parade de Saint Nicolas dans le centre ville (date de l'évènement sous réserve de confirmation)

**17h30** Reprise et départ vers notre région

### PARTEZ DE VOTRE VILLE

Les ramassages se feront en plusieurs circuits avant regroupement.

Armentières, Croix, Faches-Thumesnil, La Chapelle-d'Armentières, La Madeleine, Lannoy, Lille centre, Lomme, Loos, Marcq-en-Barœul, Pérenchies, Roncq, Roubaix, Saint-André-lez-Lille, Tourcoing, Villeneuve-d'Ascq, Wattrelos

Pour connaître la localisation précise des lieux de départ

[www.cardetour.fr/partez-de-votre-ville](http://www.cardetour.fr/partez-de-votre-ville)

### DATES DE DÉPART ET TARIFS

État au 26/04/26

\* partageant la chambre avec 2 adultes

## INCLUS

- le transport en autocar grand tourisme
- l'hébergement et le dîner (boissons comprises) en hôtel 3\* à Luxembourg
- le petit-déjeuner du dimanche
- la visite libre du Centre Pompidou à Metz
- l'assurance assistance rapatriement
- l'accompagnement pendant le voyage

## NON INCLUS

- la garantie annulation (+6€/pers)
- le supplément chambre individuelle : + 35€
- les déjeuners, ainsi que et le dîner du jour 2
- les dépenses personnelles

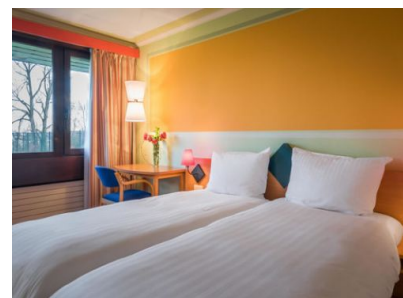
## INFOS & RÉSERVATION

[www.cardetour.fr](http://www.cardetour.fr)

ou auprès de votre revendeur partenaire

(liste sur notre site)

## HÉBERGEMENT



### HOTEL \*\*\* PARC BELLE VUE - LUXEMBOURG

Situé dans un beau cadre de verdure et au calme, l'hôtel bénéficie d'une vue imprenable sur le centre de Luxembourg. Proche des rues commerçantes, l'hôtel est situé à seulement 5 minutes à pied du centre historique et culturel de la ville

Toutes les chambres ont une vue imprenable sur la vallée de la Pétrusse

#### CHAMBRES

Chambres lumineuses et fonctionnelles, décorées dans un style contemporain.

Atout non négligeable, toutes les chambres disposent d'une vue panoramique sur la vallée verdoyante proche du centre-ville. Lit double ou deux lits simples séparés / 13 m<sup>2</sup>

Douche & WC

#### RESTAURANT

Avec sa décoration design et sa vue panoramique sur la ville, le Bec Fin est devenu un lieu privilégié de rencontres pour bon nombre d'habitants de la ville de Luxembourg.

#### BAR

Le Bateau Ivre est un bar lounge qui offre, lui, le charme et la chaleur d'un véritable pub anglais. L'ambiance feutrée et la qualité des cocktails servis au bar y attirent une clientèle variée et cosmopolite. Dans la plus pure tradition luxembourgeoise, deux pistes de jeu de quilles viennent compléter cette atmosphère de détente en plein cœur de Luxembourg.