



## CALAIS, CITÉ DE LA DENTELLE ET VISITE DE LA VILLE

Située sur la côte d'Opale, Calais est une ville au riche patrimoine historique et culturel, tournée vers la mer et l'Angleterre toute proche. Longtemps marquée par son passé industriel et portuaire, la ville a su se réinventer en mettant en valeur son histoire, son savoir-faire et ses espaces urbains modernisés.

Parmi ses incontournables, la cité de la Dentelle et de la Mode témoigne d'un héritage unique qui a fait la renommée internationale de Calais. Installé dans une ancienne usine du XIXème siècle, ce musée retrace l'histoire de la dentelle mécanique, dévoile les techniques de fabrication et met en lumière des créations textiles d'exception, entre tradition et haute couture.

Le cœur de la ville invite à la découverte avec son hôtel de ville classé au patrimoine mondial de l'UNESCO, son beffroi emblématique et ses places animées. Calais offre également de belles promenades le long du front de mer, notamment sur la plage de sable fin, propice à la détente et à l'évasion.

Symbole contemporain et spectaculaire, le Dragon de Calais fascine petits et grands. Cette créature monumentale de plusieurs dizaines de mètres de long, animée et crachant parfois du feu, déambule sur le front de mer et transporte les visiteurs pour une expérience unique. Véritable œuvre d'art mécanique, le Dragon incarne le renouveau culturel de la ville et constitue une attraction incontournable.

Calais séduit ainsi par son mélange harmonieux de patrimoine, de créativité et de modernité, offrant une escapade riche en découvertes et en émotions.

### PROGRAMME

Regroupement des voyageurs à Armentières à **08h00** après ramassages

**10h00** Visite guidée de la Cité de la Dentelle et de la Mode (2h00)

Déjeuner au restaurant

Menu unique pour l'ensemble du groupe (toute allergie alimentaire doit être précisée à la réservation et ne pourra être prise en compte ultérieurement)

**14h15** Visite guidée pédestre des incontournables de Calais (2h00)

Temps libre

**17h30** Reprise et départ vers notre région

### PARTEZ DE VOTRE VILLE

**Les ramassages se feront en plusieurs circuits avant regroupement.**

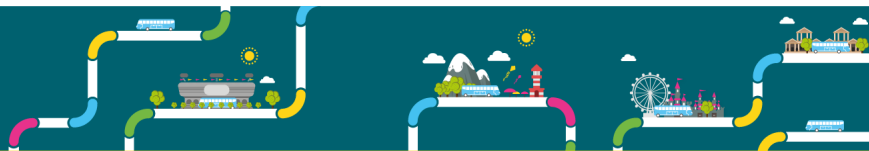
Armentières, Béthune, Bruay la Buissière, Croix, Faches-Thumesnil, Fournes-en-Weppes, La Bassée, La Chapelle-d'Armentières, La Madeleine, Lannoy, Lens, Liévin, Lille centre, Lomme, Loos, Marcq-en-Barœul, Pérenchies, Roncq, Roubaix, Saint-André-lez-Lille, Tourcoing, Villeneuve-d'Ascq, Watrelos, Wingles

**Pour connaître la localisation précise des lieux de départ**

[www.cardetour.fr/partez-de-votre-ville](http://www.cardetour.fr/partez-de-votre-ville)

### DATES DE DÉPART ET TARIFS

État au 31/05/26



## INCLUS

- le transport en autocar de grand tourisme
- la visite guidée cité de la dentelle et de la mode
- l'apéritif et le déjeuner 3 plats (1 boisson incluse)
- visite guidée pédestre de Calais
- l'assurance assistance rapatriement
- l'accompagnement pendant le voyage

## NON INCLUS

- la garantie annulation optionnelle (+5€/pers)
- les repas non inclus au programme
- les dépenses personnelles

## INFOS & RÉSERVATION

**[www.cardetour.fr](http://www.cardetour.fr)**

ou auprès de votre revendeur partenaire

(liste sur notre site)