



WEEK-END MONT SAINT MICHEL ET SAINT-MALO & CANCALE

Un week-end riche en découvertes, entre patrimoine, nature et saveurs bretonnes. Plongez au cœur de la Bretagne le temps d'un week-end inoubliable !

Votre escapade débute à Saint-Malo, la cité corsaire aux remparts légendaires. À bord du petit train touristique, laissez-vous guider à travers ses ruelles chargées d'histoire et ses panoramas maritimes uniques.

Cap ensuite sur Cancale, réputée pour ses huîtres et sa tradition maritime. Vous visiterez la Ferme Marine, un lieu passionnant qui dévoile les secrets de l'ostréiculture et du savoir-faire local.

Le lendemain, place à l'incontournable Mont-Saint-Michel, merveille inscrite au patrimoine mondial de l'UNESCO. Entre abbaye majestueuse, ruelles médiévales et vues spectaculaires sur la baie, cette journée restera gravée dans vos souvenirs.

PROGRAMME

JOUR 1

Regroupement des voyageurs à Villeneuve d'Ascq à **04h30** après ramassages

Vers 12h00 Arrivée à Saint Malo

Déjeuner libre

14h45 Visite en train touristique de Saint Malo

15h30 Transfert vers la ferme marine de Cancale, visite guidée suivie d'une dégustation d'huîtres

17h00 Reprise et temps libre dans Cancale

19h30 Dîner (boissons comprises) et nuit à l'hôtel brit hôtel *** à Cancale

Toute allergie alimentaire doit être précisée à la réservation et ne pourra être prise en compte ultérieurement

JOUR 2

Petit déjeuner à l'hôtel

10h00 Visite guidée du village médiéval et de l'abbaye du Mont Saint Michel (durée : 2h)

Déjeuner libre et temps libre au Mont Saint Michel

15h00 Départ pour retour dans notre région

PARTEZ DE VOTRE VILLE

Les ramassages se feront en plusieurs circuits avant regroupement.

Armentières, Béthune, Bruay la Buissière, Croix, Faches-Thumesnil, Fournes-en-Weppes, La Bassée, La Chapelle-d'Armentières, La Madeleine, Lannoy, Lens, Liévin, Lille centre, Lomme, Loos, Marcq-en-Barœul, Noyelles-Godault, Pérenchies, Roncq, Roubaix, Saint-André-lez-Lille, Tourcoing, Villeneuve-d'Ascq, Wattrelos, Wingles

Pour connaître la localisation précise des lieux de départ

www.cardetour.fr/partez-de-votre-ville

DATES DE DÉPART ET TARIFS

État au 11/06/26

INCLUS

- le transport en autocar de grand tourisme
- la visite en train touristique de Saint Malo
- la visite guidée de la ferme marine suivie d'une dégustation d'huîtres
- le dîner (boissons comprises) et l'hébergement au Brit Hôtel *** à Cancale (ou similaire)
- le petit déjeuner du dimanche
- la visite guidée du village médiéval et de l'abbaye du Mont Saint Michel
- l'assurance assistance rapatriement
- l'accompagnement pendant le voyage

NON INCLUS

- la garantie annulation : +10€/personne
- le supplément chambre individuelle : +49€
- le dîner du jour 1
- les dépenses personnelles

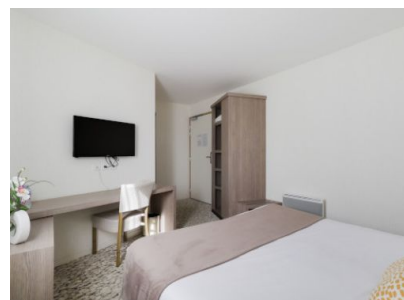
INFOS & RÉSERVATION
www.cardetour.fr
ou auprès de votre revendeur partenaire
(liste sur notre site)

Départ 20/03/2027 **Retour** 21/03/2027

Adulte 299€ / Enfant 0-2 ans* 150€ / Enfant 3-10 ans* 249€

* partageant la chambre avec 2 adultes

HÉBERGEMENT



HOTEL ***
BRIT HOTEL CANCALE

Retrouvez le confort du Brit Hotel Alghotel pour une escale à Cancale !

Situé à 10 minutes à peine du charme sauvage de la côte bretonne et de ses étendues de sable fin, notre hôtel 3 étoiles à Cancale vous accueille pour une escapade ressourçante. Notre réception est ouverte de 7h30 à 21h00

CHAMBRES

Notre hôtel spa à Cancale dispose de 30 chambres. Dans chacune de nos chambres, vous retrouverez une salle de bain privative avec douche, une connexion internet Wi-Fi gratuite, un téléphone, ainsi qu'une TV écran plat avec Canal + et des chaînes en anglais et en allemand.

RESTAURANT

Pour un réveil en douceur et tout en saveurs, vous retrouverez un buffet garni de produits frais et de qualité à l'heure du petit-déjeuner ; des produits de la région vous seront également proposés pour vous donner un aperçu de notre terroir local.

ESPACE BIEN-ÊTRE

Envie d'une parenthèse zen entre détente et relaxation ? Notre établissement dispose d'un espace bien-être avec sauna, cabine de relaxation par eau, une cabine de soin et de massage. Appréciez également notre terrasse et ses chaises longues ; située sur le toit de l'hôtel, elle offre une vue panoramique à couper le souffle !