



CULTURE

NATURE & MER



## PARTEZ DE VOTRE VILLE

Les ramassages se feront en plusieurs circuits avant regroupement.

Armentières, Béthune, Bruay la Buissière, Croix, Faches-Thumesnil, Fournes-en-Weppes, La Bassée, La Chapelle-d'Armentières, La Madeleine, Lens, Liévin, Lille centre, Lomme, Loos, Marcq-en-Barœul, Noyelles-Godault, Pérenchies, Roncq, Saint-André-lez-Lille, Tourcoing, Villeneuve-d'Ascq, Wattrelos, Wingles

Pour connaître la localisation précise des lieux de départ

[www.cardetour.fr/partez-de-votre-ville](http://www.cardetour.fr/partez-de-votre-ville)

# NORMANDIE ET JERSEY 3 JOURS

Escapade entre Normandie et Jersey

Offrez-vous un séjour riche en découvertes entre patrimoine, traditions gourmandes et grand air marin !

Votre voyage débute à Caen, cité de Guillaume le Conquérant, où vous profitez d'une visite guidée et d'une halte gourmande dans une ferme cidricole. Direction ensuite Cherbourg, port mythique, pour vous installer confortablement à l'hôtel.

Le lendemain, embarquez pour une journée inoubliable à Jersey, île anglo-normande aux paysages pittoresques et au charme so british. Entre temps libre et visite guidée, laissez-vous séduire par son ambiance unique.

Enfin, cap sur Cherbourg et son célèbre sous-marin Le Redoutable, puis halte gourmande à la Maison du Biscuit, institution normande où traditions et douceurs locales se rencontrent.

Un circuit qui mêle culture, authenticité et gourmandise, pour un week-end plein de saveurs et de belles découvertes.

**ATTENTION : La carte d'identité en cours de validité est acceptée pour l'Île de Jersey**

## PROGRAMME

### JOUR 1

Regroupement des voyageurs à Villeneuve d'Ascq à **05h00** après ramassages

**Vers 10h30** Arrivée à Caen

Visite guidée de Caen, temps libre et déjeuner libre

**15h00** Départ vers la ferme cidricole de Billy

**15h30-17h00** Visite guidée suivie d'une dégustation

**Vers 18h30** Installation à l'hôtel 3\* Hôtel A Pic à Cherbourg

Dîner (boissons incluses) à l'hôtel

### JOUR 2

Petit déjeuner à l'hôtel

Départ en autocar vers Barneville-Carteret

Traversée en bateau vers Saint-Helier, capitale de l'île anglo-normande de Jersey

Temps libre et déjeuner libre

**L'après-midi** Découverte guidée des principales attractions touristiques de l'île

En fin d'après-midi traversée en bateau vers Granville

Retour à l'hôtel en autocar

Dîner (boissons incluses) à l'hôtel

### JOUR 3

## INCLUS

- le transport en autocar de grand tourisme
- la visite guidée de Caen
- la visite guidée d'une ferme cidricole
- 2 dîners (boissons comprises 1/4 de vin et café) et 2 nuits en hôtel 3\*
- les petits déjeuners de samedi et dimanche
- la traversée aller/retour en bateau Granville -> Jersey
- la visite guidée de Jersey
- la visite libre de la cité de la mer et du sous marin le Redoutable
- l'assurance assistance rapatriement
- l'accompagnement pendant le voyage

## NON INCLUS

- la garantie annulation (+15€/pers)
- le supplément chambre individuelle : +149€
- les déjeuners ainsi que le dîner du jour 3
- les dépenses personnelles

## INFOS & RÉSERVATION

[www.cardetour.fr](http://www.cardetour.fr)

ou auprès de votre revendeur partenaire  
(liste sur notre site)

Petit déjeuner à l'hôtel

**Vers 09h30** Visite libre de la cité de la mer à Cherbourg

Découverte du sous-marin le Redoutable

Déjeuner libre et temps libre à Cherbourg

**14h00** Reprise

Bref passage à la maison du biscuit

Visite libre et dégustation

**16h00** Reprise et départ vers notre région

## DATES DE DÉPART ET TARIFS

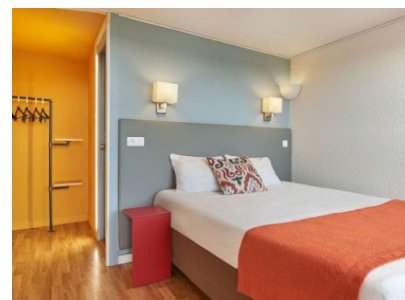
État au 25/04/26

**Départ** 01/05/2026      **Retour** 03/05/2026

**Adulte 469€ / Enfant 0-2 ans\* 235€ / Enfant 5-12 ans\* 439€**

\* partageant la chambre avec 2 adultes

## HÉBERGEMENT



The originals city\*\*\*  
Hôtel A Pic\*\*\*

L'Hôtel A Pic est un hôtel 3 étoiles situé à La Glacerie, dans la périphérie de Cherbourg-en-Cotentin, en Normandie. Il fait partie du réseau The Originals City, connu pour son accueil chaleureux et son confort moderne.

### Chambres

L'établissement propose 53 chambres récemment rénovées, réparties sur deux étages. Chaque chambre offre une superficie standard de 15 m<sup>2</sup>, avec des aménagements adaptés aux différents besoins : chambres doubles, twins, familiales (avec chambres communicantes) et accessibles aux personnes à mobilité réduite. Les chambres sont équipées de la climatisation, d'une télévision à écran plat, d'un bureau, d'un plateau de courtoisie avec thé et café, ainsi que de biscuits pour une touche gourmande supplémentaire Booking.com.

### Restauration

Le restaurant de l'hôtel, dirigé par Julie, met à l'honneur les produits du Cotentin dans une ambiance conviviale. Les clients peuvent y déguster une cuisine française authentique, préparée avec des ingrédients locaux de qualité