



CHÂTEAU DE FONTAINEBLEAU & MAISON DU BRIE DE MEAUX

Avec plus de 1500 pièces déployées au cœur de 130 hectares de parc et jardins, **Fontainebleau est le seul château royal et impérial habité continuellement pendant sept siècles**. Visiter Fontainebleau, c'est bénéficier d'une présentation exceptionnelle de l'histoire, l'histoire de l'art et l'architecture françaises.

Le château de Fontainebleau peut s'enorgueillir d'avoir connu huit siècles de présence souveraine continue. Capétiens, Valois, Bourbons, Bonaparte ou Oréans, chacun des membres des dynasties ayant régné sur la France se sont succédés dans ses murs. Rois et reines, empereurs et impératrices se sont attachés à embellir le château construit autour du donjon originel.

La Maison du Brie de Meaux vous tend les bras !

En cœur de ville de Meaux, traversez une prairie briarde et **partez à la découverte du Brie de Meaux A.O.P.*** dans un parcours 100% essentiel !

Au cour de la visite, objets d'hier et d'aujourd'hui et mises en scène vous permettent d'en savoir plus sur l'histoire de ce célèbre fromage, déjà à la table des plus grands rois de France. Découvrez les différentes étapes de fabrication du Brie de Meaux, de la récolte du lait à l'affinage en cave, en passant par les gestes précis du maître fromager.

*A.O.P. : Appellation d'Origine Protégée



PARTEZ DE VOTRE VILLE

Les ramassages se feront en plusieurs circuits avant regroupement.

Armentières, Béthune, Bruay la Buissière, Croix, Faches-Thumesnil, Fournes-en-Weppes, La Bassée, La Chapelle-d'Armentières, La Madeleine, Lannoy, Lens, Liévin, Lille centre, Lomme, Loos, Marcq-en-Barœul, Noyelles-Godault, Pérenchies, Roncq, Roubaix, Saint-André-lez-Lille, Tourcoing, Villeneuve-d'Ascq, Wattrelos, Wingles

Pour connaître la localisation précise des lieux de départ

www.cardetour.fr/partez-de-votre-ville

PROGRAMME

Regroupement des voyageurs à Villeneuve d'Ascq à **07h00** après ramassages

11h00-12h30 Visite avec audio guide du château de Fontainebleau

Déjeuner libre et temps libre pour découvrir les jardins

15h00 Transfert en autocar à Meaux

16h00-17h00 puis 17h00-18h00 (2 groupes en alternance) Visite guidée de la maison Brie de Meaux suivie d'une dégustation et de vin rouge

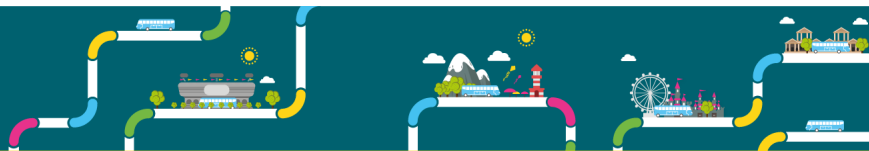
18h00 Reprise et départ vers notre région

DATES DE DÉPART ET TARIFS

État au 26/05/26

Départ 08/08/2026 **Retour** 08/08/2026

Adulte 105€ / Enfant 0-2 ans 53€ / Enfant 3-18 ans 89€



INCLUS

- le transport en autocar de grand tourisme
- la visite libre audio-guidée du château de Fontainebleau
- l'accès en visite libre aux jardins du château
- la visite guidée de la maison de Brie de Meaux suivie d'une dégustation
- l'assurance assistance rapatriement
- l'accompagnement pendant le voyage

NON INCLUS

- la garantie annulation : +5€/pers.
- les repas
- les dépenses personnelles

INFOS & RÉSERVATION

www.cardetour.fr

ou auprès de votre revendeur partenaire

(liste sur notre site)