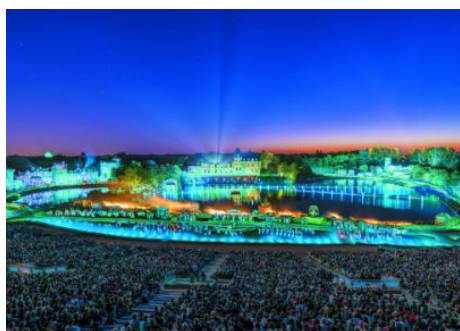




PARCS D'ATTRACTIONS



## PARTEZ DE VOTRE VILLE

Les ramassages se feront en plusieurs circuits avant regroupement.

Armentières, Béthune, Bruay la Buissière, Croix, Faches-Thumesnil, Fournes-en-Weppes, La Bassée, La Chapelle-d'Armentières, La Madeleine, Lannoy, Lens, Liévin, Lille centre, Lomme, Loos, Marcq-en-Barœul, Noyelles-Godault, Pérenchies, Roncq, Roubaix, Saint-André-lez-Lille, Tourcoing, Villeneuve-d'Ascq, Wattrelos, Wingles

Pour connaître la localisation précise des lieux de départ

[www.cardetour.fr/partez-de-votre-ville](http://www.cardetour.fr/partez-de-votre-ville)

# PUY DU FOU 3 JOURS

## LE GRAND PARC

Il y a des mondes et des époques que l'on croyait à jamais disparus. Pourtant, la forêt centenaire du Puy du Fou est devenue leur refuge et l'Histoire continue.

Venez percer le mystère de ce lieu hors du temps et vivez une expérience inoubliable chargée en émotions fortes et en grand spectacle pour toute la famille?!

Puy du Fou, L'Histoire n'attend que vous?!

## LA CINESCENIE®

Plus de 13 millions de spectateurs, 2 550 acteurs sur une scène de 23 hectares, 28 000 costumes, 1h30 de grand spectacle et de nombreuses nouveautés ... le plus grand spectacle de nuit au monde est devenu un mythe immanquable.

## PROGRAMME

### JOUR 1

Regroupement des voyageurs à Villeneuve d'Ascq à **05h00** après ramassages

**Vers 13h00** arrivée au parc du Puy du Fou

Déjeuner libre, après-midi libre dans le parc et dîner libre

En juillet vous assisterez à la Cinéscénie à la tombée de la nuit

En août retour à l'hôtel à 21h00

**Après le spectacle** Reprise et départ vers l'hôtel

Nuit à l'hôtel 2\* à Cholet

### JOUR 2

Petit déjeuner à l'hôtel

Journée libre dans le parc du Puy du Fou

Déjeuner et dîner libres

En juillet vous assisterez au spectacle "les Noces de Feu"

En août vous assisterez à la Cinéscénie à la tombée de la nuit

**Après le spectacle** Reprise et départ vers l'hôtel

Nuit à l'hôtel 2\* à Cholet

### JOUR 3

Petit déjeuner à l'hôtel

Journée libre dans le parc du Puy du Fou

Déjeuner libre

**14h00** Reprise et départ vers notre région

## INCLUS

- le transport en autocar de grand tourisme
- l'entrée au Grand Parc du Puy du Fou pour 3 jours
- le billet d'accès à la Cinéscénie
- le spectacle nocturne "Noces de Feu" (uniquement pour les voyageurs de juillet)
- 2 nuits en hôtel 1\* à Cholet
- la taxe de séjour
- les petits déjeuners des jours 2 et 3
- l'assurance assistance rapatriement
- l'accompagnement pendant le voyage

## NON INCLUS

- la garantie annulation (+15€/pers)
- le supplément chambre individuelle : + 125€
- les repas (hors petits déjeuners des jours 2 et 3)
- les dépenses personnelles

## INFOS & RÉSERVATION

**[www.cardetour.fr](http://www.cardetour.fr)**

**ou auprès de votre revendeur partenaire**

(liste sur notre site)

## DATES DE DÉPART ET TARIFS

État au 31/05/26

**Départ** 11/07/2026      **Retour** 13/07/2026

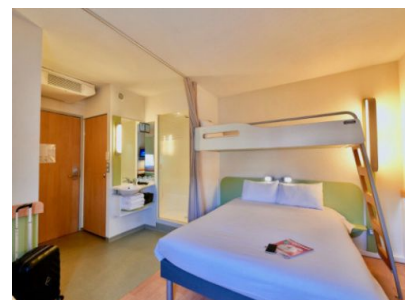
**Adulte 449€ / Enfant 0-2 ans\* 225€ / Enfant 3-11 ans\* 409€**

**Départ** 14/08/2026      **Retour** 16/08/2026

**Adulte 449€ / Enfant 0-2 ans\* 225€ / Enfant 3-11 ans\* 409€**

**\* partageant la chambre avec 2 adultes**

## HÉBERGEMENT



**HOTEL \*\***  
**IBIS BUDGET CHOLET**

L'hôtel ibis budget Cholet Centre dispose de chambres "Cocoon" toutes équipées de douche, toilettes et TV satellite. Profitez aussi du WIFI illimité gratuit.

chambres triples = 1 lit double + lit superposé

chambres quadruples : 1 lit double + 1 lit superposé + 1 lit au sol

chambres quintuples : 1 lit double + 1 lit superposé + 1 lit au sol + 1 chauffeuse dépliable pour un enfant obligatoirement