

CULTURE



JOURNÉE SUR LES TRACES DE CLOCLO

Venez découvrir le Moulin de Dannemois, la demeure du légendaire Claude François.

Au programme, vous débuterez la visite par la Maison Américaine, qui fut l'aile du moulin réservée à l'usage personnel de l'artiste. Dans ce lieu particulier il aimait recevoir ses amis proches du Show-business, tel que Johnny Hallyday, Michel Sardou, Sheila, ou encore Dalida.

L'impression permanente que l'artiste a quitté les lieux il n'y a que quelques minutes, est renforcée par tout un panel d'objets personnels disposés à l'endroit même, où le chanteur aimait qu'ils soient.

Vous accéderez ensuite à une nouvelle salle d'exposition de plus de 100m², où sont présentés des costumes de scènes de l'artiste, des chemises, mais aussi plusieurs objets personnels et rares de la star.

Vous vous baladerez à travers le Parc du Moulin, et vous découvrirez la splendeur du jardin à l'anglaise qu'avait imaginé le chanteur pour son Moulin.

Après la visite, vous profiterez d'un déjeuner suivi d'un spectacle avec un sosie de Claude François.

PROGRAMME

Regroupement des voyageurs à Villeneuve d'Ascq à **07h00** après ramassages

Vers **11h00** Arrivée au Moulin de Dannemois

Visite guidée et commentée de la demeure devenue musée du célèbre Claude François et des jardins (environ 1h)

Déjeuner suivi d'un spectacle du sosie de Claude François avec ses indispensables danseuses

Menu non connu à ce jour

Visite au cimetière où repose le chanteur

17h30 Reprise et départ vers notre région

PARTEZ DE VOTRE VILLE

Les ramassages se feront en plusieurs circuits avant regroupement.

Armentières, Béthune, Bruay la Buissière, Croix, Faches-Thumesnil, Fournes-en-Weppes, La Bassée, La Chapelle-d'Armentières, La Madeleine, Lannoy, Lens, Liévin, Lille centre, Lomme, Loos, Marcq-en-Barœul, Noyelles-Godault, Pérenchies, Roncq, Roubaix, Saint-André-lez-Lille, Tourcoing, Villeneuve-d'Ascq, Wattrelos, Wingles

Pour connaître la localisation précise des lieux de départ

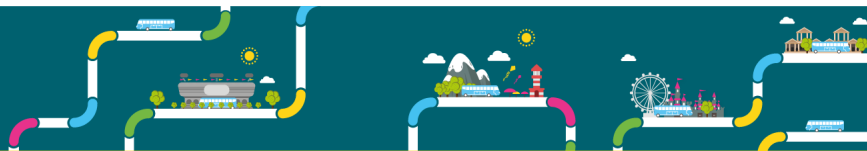
www.cardetour.fr/partez-de-votre-ville

DATES DE DÉPART ET TARIFS

État au 20/06/26

Départ 06/02/2027 Retour 06/02/2027

Adulte **199€** / Enfant 0-2 ans **100€** / Enfant 3-18 ans **199€**



INCLUS

- le transport en autocar de grand tourisme
- la visite guidée et commentée du moulin de Dannemois
- le déjeuner (boissons comprises)
- le spectacle de reprise des tubes de Claude François
- l'assurance assistance rapatriement
- l'accompagnement pendant le voyage

NON INCLUS

- la garantie annulation : +5€/personne
- les dépenses personnelles

INFOS & RÉSERVATION

www.cardetour.fr

ou auprès de votre revendeur partenaire

(liste sur notre site)