

VILLES

ÉVÈNEMENTS



## PARTEZ DE VOTRE VILLE

**Les ramassages se feront en plusieurs circuits avant regroupement.**

Armentières, Béthune, Bruay la Buissière, Croix, Cysoing, Faches-Thumesnil, Fournes-en-Weppes, La Bassée, La Chapelle-d'Armentières, La Madeleine, Lannoy, Lens, Liévin, Lille centre, Lomme, Loos, Marcq-en-Barœul, Pérenchies, Quesnoy-sur-Deûle, Roncq, Roubaix, Saint-André-lez-Lille, Tourcoing, Villeneuve-d'Ascq, Wattrelos, Wingles

**Pour connaître la localisation précise des lieux de départ**

[www.cardetour.fr/partez-de-votre-ville](http://www.cardetour.fr/partez-de-votre-ville)

## SOLDES À LONDRES

Accros au shopping, préparez-vous. La période d'après-Noël ne signifie qu'une chose : les soldes !

Armé(e) de chaussures confortables et de toute votre détermination, faites le plein de bonnes affaires lors des soldes à Londres.

C'est le moment idéal pour acheter des vêtements de créateur. Faites-vous plaisir dans une destination shopping de luxe, comme les boutiques tendances de Kings Road ou les marques luxueuses de Bond Street. Vous trouverez des tonnes de bonnes affaires sur Oxford Street et Regent Street, ainsi que dans les quartiers de Seven Dials et Carnaby. Vous pouvez également acheter des gadgets pas chers : Tottenham Court Road est l'endroit idéal pour les ordinateurs et l'électronique.

### Passeport en cours de validité indispensable (la carte d'identité n'est plus acceptée)

Un enfant mineur qui vit en France et voyage à l'étranger seul ou sans être accompagné de l'un de ses parents doit être muni d'une autorisation de sortie du territoire.

**Seuls les voyageurs ayant le schéma vaccinal complet sont autorisés à se rendre au Royaume-Uni sans quarantaine.**

**Pour tous les voyageurs même vaccinés, un formulaire en ligne devra être individuellement complété 48 heures avant le départ, et nécessitera de payer à l'avance un test antigénique à faire sur place le jour 2 après l'arrivée (cette procédure s'applique à ce jour même pour les voyages d'une seule journée)**

Le déplacement peut être annulé ou modifié si les conditions sanitaires viennent à se dégrader

## PROGRAMME

Regroupement des voyageurs à Armentières à **06h20** après ramassages

Traversée en shuttle (Eurotunnel\*) : durée 35 minutes

**Vers 10h30** (heure anglaise) : Arrivée à Londres - dépose à Marble Arch

Journée libre et déjeuner libre

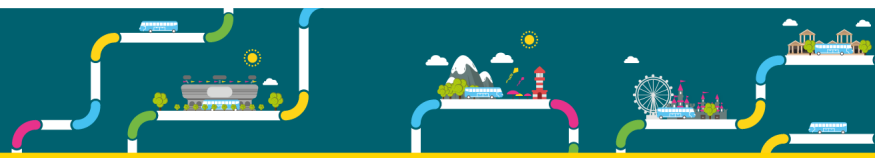
**17h00** (heure anglaise) Reprise à Marble Arch

Traversée retour en shuttle (Eurotunnel\*)

\* Des retards sont parfois constatés pour la traversée du tunnel sous la Manche et peuvent nous contraindre à modifier les horaires de notre programme sans que nous puissions être tenu responsable.

## DATES DE DÉPART ET TARIFS

État au 05/12/21



## INCLUS

- le transport en autocar de grand tourisme
- la traversée aller/retour en shuttle
- l'assurance assistance rapatriement
- l'accompagnement pendant le voyage

## NON INCLUS

- la garantie annulation (+3€/personne)
- le supplément pour un départ de Cysioing, Faches Thumesnil, Loos et Quesnoy sur Deûle (+5€/pers)
- les repas
- les dépenses personnelles

## INFOS & RÉSERVATION

**[www.cardetour.fr](http://www.cardetour.fr)**

ou auprès de votre revendeur partenaire

(liste sur notre site)