



PARTEZ DE VOTRE VILLE

Les ramassages se feront en plusieurs circuits avant regroupement.

Armentières, Béthune, Bruay la Buissière, Croix, Cysoing, Faches-Thumesnil, Fournes-en-Weppes, La Bassée, La Chapelle-d'Armentières, La Madeleine, Lannoy, Lens, Liévin, Lille centre, Lomme, Loos, Marcq-en-Barœul, Pérenchies, Quesnoy-sur-Deûle, Roncq, Roubaix, Saint-André-lez-Lille, Tourcoing, Villeneuve-d'Ascq, Wattrelos, Wingles

Pour connaître la localisation précise des lieux de départ

www.cardetour.fr/partez-de-votre-ville

WEEK-END PUY DU FOU

LE GRAND PARC

Il y a des mondes et des époques que l'on croyait à jamais disparus. Pourtant, la forêt centenaire du Puy du Fou est devenue leur refuge et l'Histoire continue.

Venez percer le mystère de ce lieu hors du temps et vivez une expérience inoubliable chargée en émotions fortes et en grand spectacle pour toute la famille?!

Puy du Fou, L'Histoire n'attend que vous?!

LA CINESCENIE®

Plus de 13 millions de spectateurs, 2 550 acteurs sur une scène de 23 hectares, 28 000 costumes, 1h30 de grand spectacle et de nombreuses nouveautés ... le plus grand spectacle de nuit au monde est devenu un mythe immanquable.

PROGRAMME

JOUR 1

Regroupement des voyageurs à Villeneuve d'Ascq à **05h00** après ramassages

Vers 13h00 arrivée au parc du Puy du Fou

L'arrivée peut être retardée en juillet et août compte tenu du trafic estival

Déjeuner libre, après-midi libre dans le parc et dîner libre

22h30 (22h00 en août) Spectacle nocturne « Cinéscénie »

Nuit à l'hôtel à Cholet (juillet et août) ou la Roche sur Yon (juin)

JOUR 2

Petit déjeuner à l'hôtel

Journée libre dans le parc du Puy du Fou

Déjeuner libre

16h00 Reprise et départ pour notre région

DATES DE DÉPART ET TARIFS

État au 07/07/22

Départ 16/07/2022 **Retour** 17/07/2022

Adulte 255€ / Enfant 0-2 ans* 128€ / Enfant 3-13 ans* 225€

INCLUS

- le transport en autocar de grand tourisme
- l'entrée au Grand Parc du Puy du Fou pour 2 jours
- le billet d'accès à la Cinéscénie
- l'hébergement en hôtel 1* (ville selon date)
- la taxe de séjour
- le petit déjeuner du dimanche
- l'assurance assistance rapatriement
- l'accompagnement pendant le voyage

NON INCLUS

- la garantie annulation (+6€/pers)
- le supplément pour un départ de Cysing, Loos et Quesnoy sur Deûle (+5€/pers)
- le supplément chambre individuelle : + 49€ (juin) ou +59€ (juillet et août)
- les repas (hors petit déjeuner du dimanche)
- les dépenses personnelles

INFOS & RÉSERVATION

www.cardetour.fr

ou auprès de votre revendeur partenaire

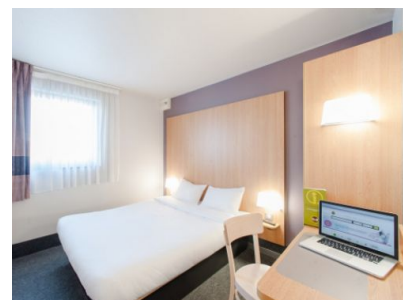
(liste sur notre site)

Départ 06/08/2022 Retour 07/08/2022

Adulte **255€** / Enfant 0-2 ans* **128€** / Enfant 3-13 ans* **225€**

* partageant la chambre avec 2 adultes

HÉBERGEMENT



HOTEL IBIS BUDGET à CHOLET ou KYRIAD à LA ROCHE SUR YON

L'hôtel ibi1utes équipées de douche, toilettes et TV satellite. Profitez aussi du WIFI illimité gratuit.

Chambre quadruple = un grand lit + un lit superposé d'une personne + un lit d'une personne au sol

Chambre quintuple : un grand lit + un lit superposé d'une personne + un lit d'une personne au sol + une chauffeuse dépliable pour un enfant obligatoirement

L'hôtel iKyriad La Roche sur Yon dispose de chambres confortables toutes équipées d'une literie de haute qualité avec un oreiller à mémoire de forme, d'une salle de bain privative et pratique et d'une TV écran plat.